

HIT M P

Výkonná kotva pro všechny materiály



HIT M P

S pozinkovaným hřebem a rovným límcem



Popis

Předmontovaný upevňovací prvek pro průvlečnou montáž. Komplet je složen z plastového hmoždinkového dříku s rovným límcem - HIT M P a zatlučovacího vrutu. Zatlučovací vrut je pro případnou demontáž osazen křížovou drážkou Pz2. Tělo kotvy je vyrobeno z rázuvzdorného polyamidu, rozpěrný zatlučovací vrut je z pozinkované oceli.

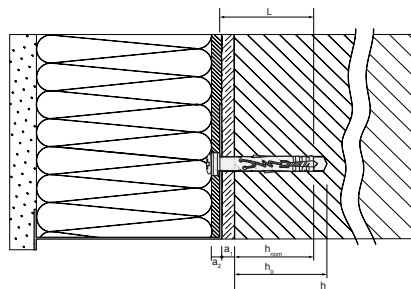
Použití

Kotva je určena na upevnění soklových lišt a lehkých nenosných kovových profilů používaných v kontaktních zateplovacích systémech (ETICS).

Technická data

Evropské technické schválení:	ETA 06/0032
Technický předpis:	ETAG 014
Užitná kategorie dle ETAG 014:	A - B - C
Průměr kotvy d_o :	5, 6, 8 mm
Minimální hloubka kotvení h_{nom} :	20 - 30 mm
Materiál těla kotvy:	Polyamid PA6
Materiál rozpěrného vrutu:	pozinkovaná ocel

Schéma

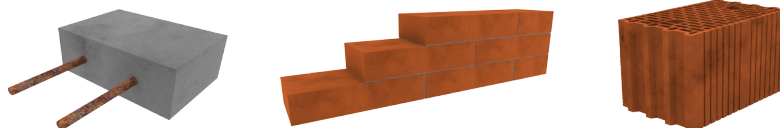


- L - délka kotvy
- h_{nom} - minimální kotevní délka kotvy v základním materiálu
- h_0 - minimální hloubka vrtání
- h - tloušťka podkladního materiálu
- a_1 - tloušťka omítky
- a_2 - tloušťka lepicího tmelu + tolerance na vyrovnání nerovností povrchu fasády

Přednosti

- Kotva se schválením ETA
- krátká a účinná efektivní rozpěrná zóna
- snadná a rychlá průvlečná montáž
- expanze zatlučáním nebo šroubováním
- dokonalé přilnutí díky plochému límci
- vyrobeno ze speciálního rázuvzdorného polyamidu 6
- šroubový hřeb umožňuje demontáž kotvy
- štěrba ve tvaru M zlepšuje expanzi ve všech materiálech

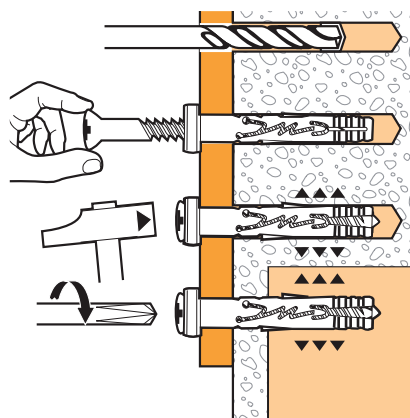
Materiály dle ETAG 014: A - B - C



Technické parametry

HIT M P	obj. číslo	průměr vrtáku d_0 (mm)	celková délka L (mm)	min. kotevní hloubka h_{nom} (mm)	min. hloubka vrtání h_o (mm)	tloušťka připevň. materiálu t_{fix} (mm)	ks/KT
HIT M 5 x 27 (P)	050116	5	27	20	40	5	200
HIT M 5 x 37 (P)	050117	5	37	20	40	15	200
HIT M 6 x 32 (P)	050118	6	32	25	40	5	200
HIT M 6 x 39 (P)	050119	6	39	25	40	12	100
HIT M 6 x 52 (P)	050121	6	52	25	40	25	100
HIT M 6 x 67 (P)	050122	6	67	25	50	40	100
HIT M 8 x 42 (P)	050123	8	42	30	50	10	100
HIT M 8 x 62 (P)	050124	8	62	30	50	30	100
HIT M 8 x 92 (P)	050125	8	92	30	50	60	100
HIT M 8 x 112 (P)	050126	8	112	30	50	80	100
HIT M 8 x 132 (P)	050127	8	132	30	50	100	100

Montáž



- Přeš upevňovaný prvek vyvrtáme otvor pro kotvu odpovídajícím vrtákem správné geometrie. Do děrované cihly vrtat zásadně bez přiklepu (nejlépe speciálním - multiconstruction vrtákem).
- Do předvrtaného otvoru se zasune kotva tak, aby hlava kotvy dosedla na upevňovaný prvek.
- Poklepem na hlavu ocelového rozpěrného vrutu zarázíme rozpěrný vrut zároveň s povrchem hlavy kotvy.